

A títol personal

PILAR ABIÁN



Carolina Martel

presidenta de l'Asdem

Dona i empresària. Carolina Martel, de 41 anys, dirigeix amb la seva germana Alejandra la firma Trans-Martel, ubicada al polígon del Pla d'en Coll i dedicada a la neteja de clavegueram i al desembossament de canonades. Ara, combinarà la seva vessant professional amb una tasca altruista però no per això menys engrescadora com és el fet de presidir l'Associació de dones empresàries, professionals i directives de Montcada i Reixac (Asdem). L'entitat, que es presentarà en societat el 6 d'octubre (18.30h, Auditori Municipal), pretén crear un espai on les dones emprenedores o que treballen en llocs de responsabilitat –un àmbit tradicionalment reservat als homes– puguin compartir experiències i rebre suport. **“Hem de trencar amb l'estereotip que els homes estan més preparats que les dones per ocupar llocs de direcció”**, diu Carolina, tot convençuda que aquest canvi de “xip” està en mans de les pròpies dones.

“Les dones tendim a no valorar prou la nostra feina”

Això de ser empresària ha estat per vocació o per tradició?

Per branca materna, vinc d'una nissaga de dones que han tingut negoci propi. La meua àvia era cossidora i la meua mare va muntar una botiga de marroquineria. Quan el meu pare va marxar de casa, també va haver d'assumir la direcció de l'empresa familiar dedicada a la neteja de clavegueram que és la que actualment dirigim la meua germana i jo.

I li agrada la seva professió?

Sincerament, cap de les dues ens hi volíem dedicar i inicialment ho va fer la nostra germana gran, però, mica en mica, ens vam anar implicant fins a fer-nos càrrec del negoci. De ben joves ja anàvem amb els operaris de l'empresa a ajudar a fer la recollida d'escombraries pels polígons i, excepte conduir els camions, hem fet de tot.

El sector a què es dedica la seva

empresa és eminentment masculí. Ha estat difícil fer-se un nom com a directiva?

Ara ja ens coneixen i no tenim cap problema en aquest sentit, però fa uns anys sovint havíem de fer creure a alguns clients que el cap del negoci era un home.

I amb els treballadors com és la relació? Accepten bé que els mani una dona?

Crec que la meua plantilla em respecta i està contenta amb la direcció. Hi ha 10 operaris homes i 5 dones a administració i tenim, en general, una bona relació i un bon ambient de treball.

I és mèrit de la direcció?

Doncs no negaré que, per a mi, és molt important que els treballadors es trobin a gust perquè això reverteix en benefici de tots. Les empreses no som on, el nostre objectiu és fer calers, però això no vol dir que calgui dirigir

el personal amb prepotència. A mi m'agrada parlar amb els meus treballadors, tenir en compte la seva opinió. D'altra banda, progressivament hem anat introduint canvis per conciliar la vida familiar i laboral que han resultat molt positius. En un context de crisi, en què no pots gratificar l'empleat econòmicament perquè els ingressos han baixat, poder-los compensar amb temps lliure per gaudir de la seva vida personal és també una bona fórmula.

“Una bona directiva ha de saber motivar i il·lusionar els seus treballadors”

Quin perfil creu que ha de tenir una bona empresària o directiva?

Ha de tenir intel·ligència emocional per saber motivar i il·lusionar els seus

treballadors. El líder ha de baixar a la sorra, conèixer el negoci des de baix i tenir en compte les aportacions del personal.

Aquesta visió trenca amb la imatge tradicional del cap autoritari i masculí. Les dones tenen una altra manera de fer?

Penso que no és tant una qüestió de gènere com de persones però sí és cert que les dones tenim una altra sensibilitat. Els homes són més pràctics i directes a l'hora de prendre decisions, mentre que nosaltres donem més voltes a les coses. Som més conciliadores i tenim més predisposició a resoldre els conflictes per la via de l'empatia.

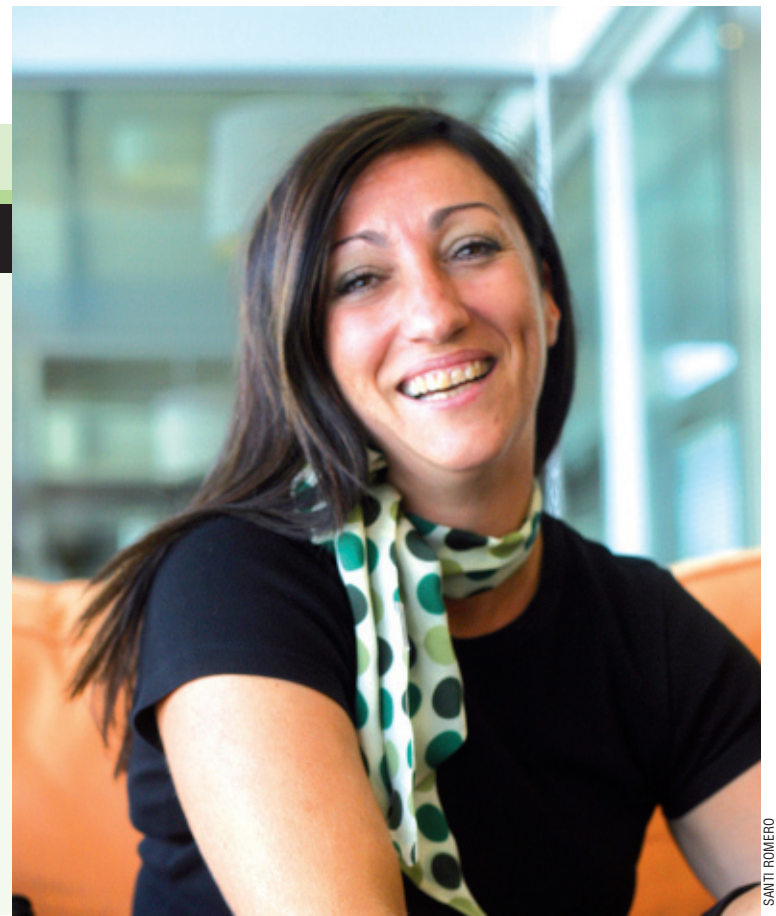
Així, no comparteix la creença popular que els homes estan més preparats que les dones per ocupar càrrecs directius?

Hem de trencar amb aquest es-

tereotip que respon a una qüestió cultural. Durant molts anys, la dona ha estat invisible, dedicada a la cura dels fills i a la llar. Sortosament això està canviant però encara tendim a no valorar prou la nostra feina, a no creure en les nostres pròpies possibilitats i, en bona part, depèn de nosaltres canviar aquest “xip”. Necessitem fer pinya i donar-nos suport mútuament, per això crec que des d'Asdem podem fer una bona tasca en aquest sentit.

Sent exclusiva per a dones, es tracta d'una associació feminista?

Crec que el terme feminista sovint s'utilitza de manera pejorativa. Nosaltres no pretenem atacar ni anar en detriment de l'home perquè els nostres interessos, en definitiva, són comuns. El que volem és actuar en defensa del col·lectiu que representem sense haver de trepitjar ningú.



SANTI ROMERO

CARPINTERIA MUEBLES DECORACION helvic EBANISTERIA
Más de 40 años de experiencia, profesionales especialistas. TODO LO QUE DESEE A MEDIDA. PRESUPUESTOS SIN COMPROMISOS.
Armarios, dormitorios, cocinas, cuartos de baño, puertas exteriores e interiores. Parket, forrado de techo, paredes, subidas de escaleras. Tapas radiadores, etc. Mobiliario de oficina mantenimiento de empresas, locales comerciales, etc. Enmarcaciones a medida.
Nos encontrará única y exclusivamente en: Escuelas, 10 (detrás colegio La Salle) - 08110 Montcada i Reixac (BCN) Tel. 93 575 25 67 - Mòv. 625 569 938 / 625 569 940

Montcada Punt CLINICA DENTAL
"Salud dental en buenas manos"
10% Descuento permanente en todos los servicios de
FINANCIACIÓN 6 MESES SIN INTERESES
Todas las especialidades odontológicas
Servicios Adicionales:
Tratamiento del ronquido
Cirugía maxilofacial
ORL Cirugía cérvico-facial
Anestesia para sedaciones
Adaptado a pacientes discapacitados
C/Pep Ventura, 3 - Tel. 93 180 67 50 (frente al centro comercial el Punt)
www.clinicamontcadapunt.com

COMPREM OR
No 1 A CATALUNYA
• JOIES • RELLOTGES
• MONEDES
• DIAMANTS...
TENIM EL MILLOR PREU DEL MERCAT
• Pagament a l'instant i en efectiu
• Taxació gratuïta
• Possibilitat de recuperació
A SABADELL (CA N'ORRIAC)
Av. Matadepera, 69
Tel. 93 717 55 72
A RIPOLLET
Rbla. St. Esteve, 20-22
Tel. 93 594 47 97
20 GRAMS... 30€ de REGAL
50 GRAMS... 50€ de REGAL
100 GRAMS... 100€ de REGAL